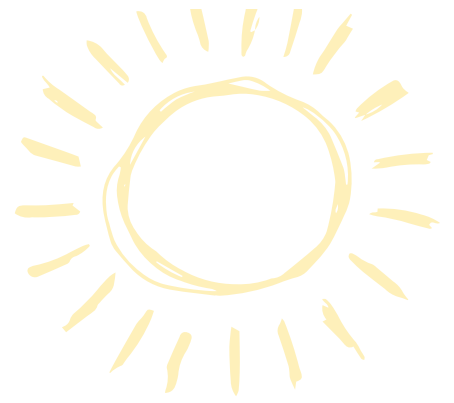




Tätigkeitsbericht **2025**



Tätigkeitsbericht 2025

Die Sonneninsel Seekirchen ist ein in dieser Form einzigartiger Ort in Österreich: Ein barrierefreier Erholungsort mit therapeutischem, pädagogischem und psychosozialen Fokus **für Familien mit krebserkrankten und chronisch schwer erkrankten Kindern, während der Therapie, nach der Therapie oder bei Verlust eines Kindes.**

Unsere Angebote richten sich an krebserkrankte sowie chronisch schwer erkrankte Kinder und ihre Familien, inklusive Geschwister, Eltern, Großeltern und enger Bezugspersonen. 2025 waren **321 Familien** bei uns zu Gast.

Wir begleiten Familien aus **Österreich, Deutschland, Südtirol und angrenzenden Regionen, denn: Krebs kennt keine Grenzen.** Unsere Hilfe auch nicht. Die Aufenthalte auf der Sonneninsel sind zu 100 % spendenfinanziert und für die Familien kostenfrei.



*Wenn ein Kind schwer erkrankt,
verändert sich das ganze Leben.*

*Für das Kind.
Für die Eltern.
Für die Geschwister, Großeltern
und Freunde.*

*Was bleibt, ist die Hoffnung.
Was fehlt, ist oft alles andere:
Luft zum Atmen. Raum für Freude.
Zeit für Nähe.*

Folgende Säulen bilden den Schwerpunkt unserer Tätigkeit.

Säule 1: Auszeit während der Therapie

Viele Familien sind bereits während der laufenden medizinischen Behandlung stark belastet. Wir bieten eine geschützte Umgebung, in der sie zwischen Klinikaufenthalten Kraft tanken und Zeit miteinander verbringen können. Ziel: Stabilisierung im Ausnahmezustand, Stärkung des familiären Miteinanders, spürbare Entlastung im Alltag.

Säule 2: Psychosoziale Nachsorge

Nach überstandener Behandlung beginnt oft erst die eigentliche Verarbeitung: die Angst vor einem Rezidiv, belastende Erfahrungen, emotionale und körperliche Erschöpfung. Die Sonneninsel hilft mit therapeutischer und pädagogischer Begleitung. Ziel: Seelische Verarbeitung erleichtern, Resilienz stärken, familiären Zusammenhalt festigen.

Säule 3: Trauerangebote für Familien nach dem Verlust eines Kindes

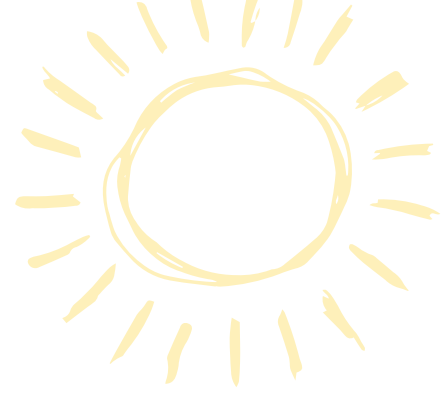
Wenn ein Kind stirbt, bleibt für die Familie oft kein Halt. Unsere Trauerwochenenden geben verwaisten Eltern, Geschwistern und Großeltern die Möglichkeit, in geschütztem Rahmen zu trauern, ins Gespräch zu kommen und behutsam neue Perspektiven zu entwickeln. Ziel: Begleitung im tiefsten Schmerz, Orientierung geben, gemeinschaftlichen Halt spürbar machen.

Zielgruppe

- Kinder und Jugendliche mit onkologischen oder schwer chronischen Erkrankungen
- Geschwisterkinder, Eltern, Großeltern, enge Freunde
- Familien in akuter Therapiesituation
- Familien in der psychosozialen Nachsorge
- Familien nach dem Verlust eines Kindes
- Herkunftsländer: Österreich, Deutschland, Südtirol und Nachbarregionen

Aufenthaltsdauer: je nach Situation zwischen 3 und 21 Tagen





Die Sonneninsel als Ort. Ein Ort, der atmet und neue Kraft schenkt.

- 2.300 m² barrierefreie Wohn- und Nutzfläche, nachhaltiger Holzbau
- 15.000 m² Außenfläche mit Bewegungs-, Spiel- und Erholungsbereichen
- 54 Betten in 26 Doppelzimmern
- Räume: Bewegungsraum, Kreativwerkstatt, Töpferraum, Speisesaal, Bibliothek, Veranstaltungssaal, Kaminzimmer, Besprechungsräume
- 4-Trakte-Anlage mit Innenhof, inspiriert von einem Kreuzgang

Wirkung und Nachhaltigkeit.

- Ganzheitliche Stärkung schwer belasteter Familien
- Psychosoziale Stabilisierung über den medizinischen Behandlungsrahmen hinaus
- Nachhaltiger Aufbau von Resilienz, Selbstwirksamkeit und Lebensfreude
- Vernetzung mit anderen betroffenen Familien
- Langfristige Wirkung, über den Aufenthalt hinaus

Trägerschaft & Organisation.

Sonneninsel Seekirchen gemeinnützige GmbH

- 100 % Gesellschafterin: Salzburger Kinderkrebshilfe (gemeinnützig).
Der Vorstand der Salzburger Kinderkrebshilfe vertritt den Verein als alleiniger Gesellschafter. Verantwortlich für die Verwendung der Spenden, die Spendenwerbung und den Datenschutz ist die Geschäftsführung: Martina Weber M.Sc.
- Spendengütesiegel (SO 2367)
- Spendenbegünstigt in Österreich
- Lieferadresse: Sonneninsel 1, 5201 Seekirchen am Wallersee
- Rechnungsadresse: Leonhard-von-Keutschach-Straße 4/2, 5020 Salzburg
- Weitere Informationen: www.sonneninsel.at

Finanzierung und Förderbedarf.

Die Sonneninsel ist zu 100 % spendenfinanziert. Die Aufenthalte sind für alle Familien kostenfrei.

Folgende Projekte werden mittels der zur Verfügung stehenden Spenden finanziert.

Angebote für Familien

Familienerholung: 2025 nahmen **1.128 Personen** an den Familienangeboten teil. Das Angebot richtet sich an Familien mit einem Kind, das an Krebs oder einer schweren chronischen Erkrankung erkrankt ist oder war. Die Familienerholung bietet während oder nach der Behandlung Raum für Erholung, Orientierung und gemeinsame Zeit. Familienerholung mit Schulbegleitung: Für schulpflichtige Kinder wird eine Schulbegleitung angeboten, sodass ein Aufenthalt auch während der Schulzeit möglich ist. Familienerholungs-Camp: Bietet mehr Rahmenprogramm und ermöglicht kreative, bewegungsorientierte sowie naturnahe Erlebnisse gemeinsam mit anderen betroffenen Familien in der Gruppe.

Trauerwochenenden und -Gruppen: Insgesamt nahmen im Jahr 2025 **125 Eltern und Geschwister**, deren Kind bzw. Geschwisterkind an Krebs verstorben ist, an unseren vier Wochenendangeboten sowie an den regelmäßig stattfindenden regionalen Trauergruppe teil.

Angebote für Kinder & Jugendliche

Camps: Für **70** ehemals erkrankte Kinder, Jugendliche und deren Geschwister.

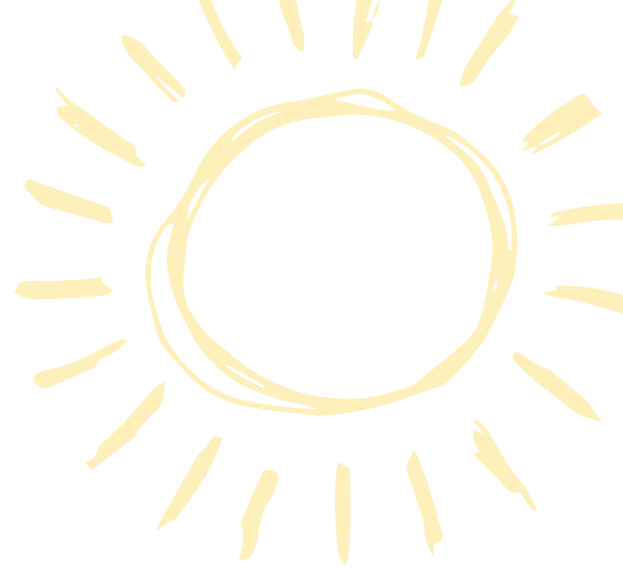
Get Together: An sechs Wochenenden 2025 betreuten wir **110 Jugendliche und junge Erwachsene** sowie deren Geschwister. Beim „Get together“ treffen sich Jugendliche und junge Erwachsene, die an Krebs erkrankt sind oder ehemals erkrankt waren.

Angebote für Eltern und/oder Großeltern

Nachsorgeworkshop für Eltern und/oder Großeltern: Im Jahr 2025 richtete sich der Workshop an Elternpaare, alleinerziehende Eltern und Großeltern, die ein Kind über viele Monate der Therapie begleitet oder die Belastung der Erkrankung gemeinsam getragen haben. **27 Personen** nahmen teil.



Zusätzlich stellte die Sonneninsel im Jahr 2025 dem Verein *Initiative Autismus*, der sich für die Verbesserung der Lebenssituation von Kindern und Jugendlichen im Autismusspektrum und deren Angehörigen einsetzt, Therapieräumlichkeiten zur Verfügung.



***Eine Investition ins Leben.
Für heute.
Für morgen.***

Manchmal braucht es keinen medizinischen Eingriff, sondern einen Ort.

Einen Ort, an dem ein erschöpftes Kind lachen kann.

An dem Eltern durchatmen.

An dem Familien wieder zueinanderfinden – mitten im Sturm.

Die Sonneninsel Seekirchen ist ein solcher Ort. Sie schenkt Familien keine Heilung.

Aber sie schenkt ihnen Zeit, Würde, Verständnis und oft das erste echte Lächeln nach Wochen des Schmerzes.

Ein Unterschied, den man spürt. Der nachwirkt. Der weiterträgt.



Impressum

Sonneninsel GmbH

Sonneninsel 1

5201 Seekirchen

Telefon +43/6212/31001-70

marketing@sonneninsel.at

www.sonneninsel.at



Die Sonneninsel ist zu 100% spendenfinanziert.